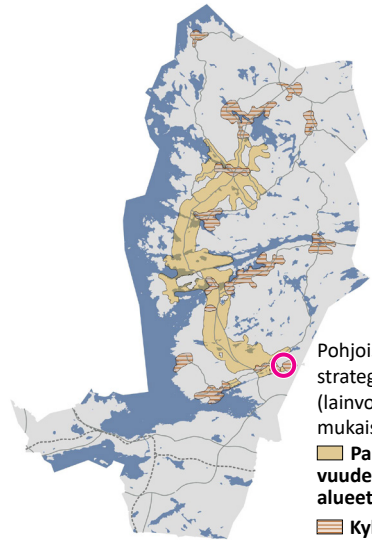
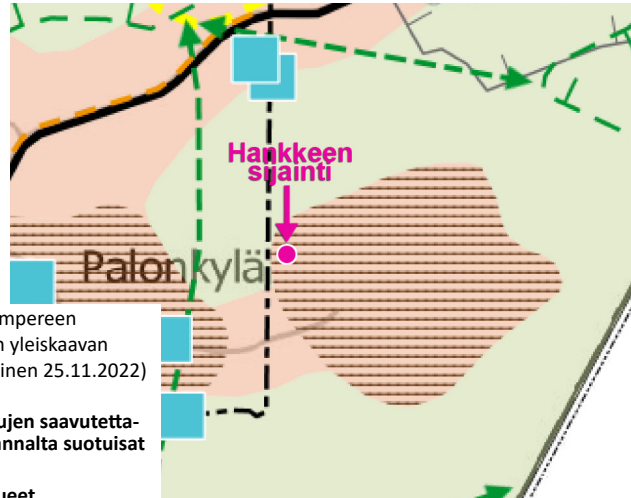


# Kiinteistö 837-506-5-47 Määräala 1

## Sijainti



## Ote kaupunginvaltuuston 19.4.2021 hyväksymästä Pohjois-Tampereen strategisesta yleiskaavasta

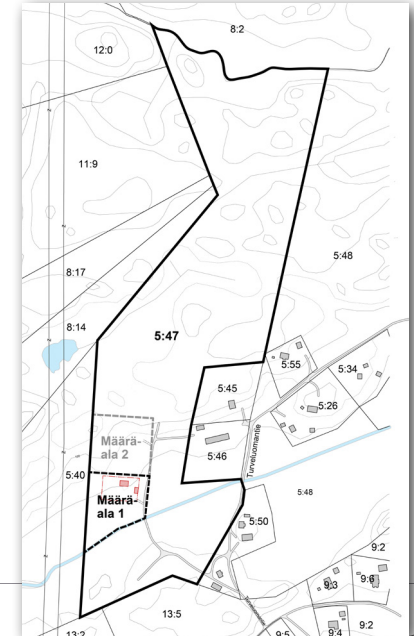


### KYLÄALUE

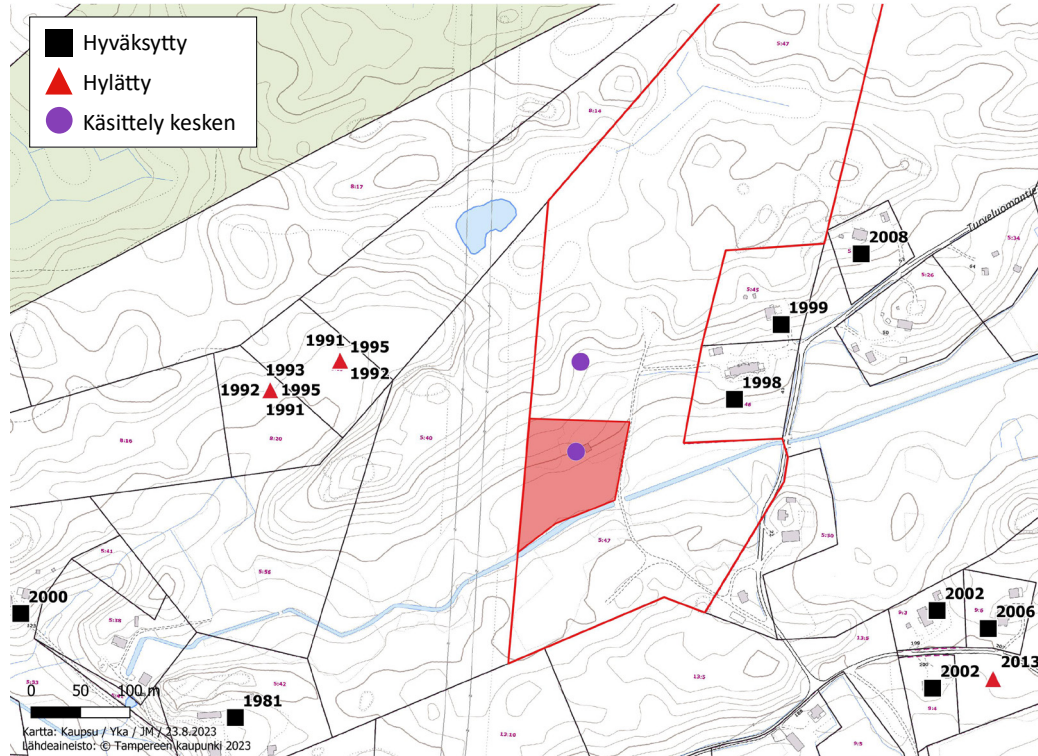
Muuta maaseutua tiiviimmän rakentamisen alue. Alueelle sijoittuu asutusta ja siihen liittyviä palveluita sekä ympäristöhäiriöitä aiheuttamattomia yritys-, työskentely- ja teollisuustiloja. Alueella tulee huomioida olemassa olevien maatiilojen toiminta.

Uudisrakennuksen rakennuspaikan pinta-alan tulee olla vähintään 5000 m<sup>2</sup>. Mikäli alueella on keskittetty vesi- ja viemäriverkosto, rakennuspaikan pinta-alan tulee olla vähintään 2000 m<sup>2</sup>.

Uudisrakentaminen ratkaistaan pääsääntöisesti suunnittelutarvepäätöksellä, rakennuspaikkojen enimmäismäärä perustuu emätilatarkasteluun.



## Ote poikkeuslupatilannekartasta



## Hankkeen asemapiirros

